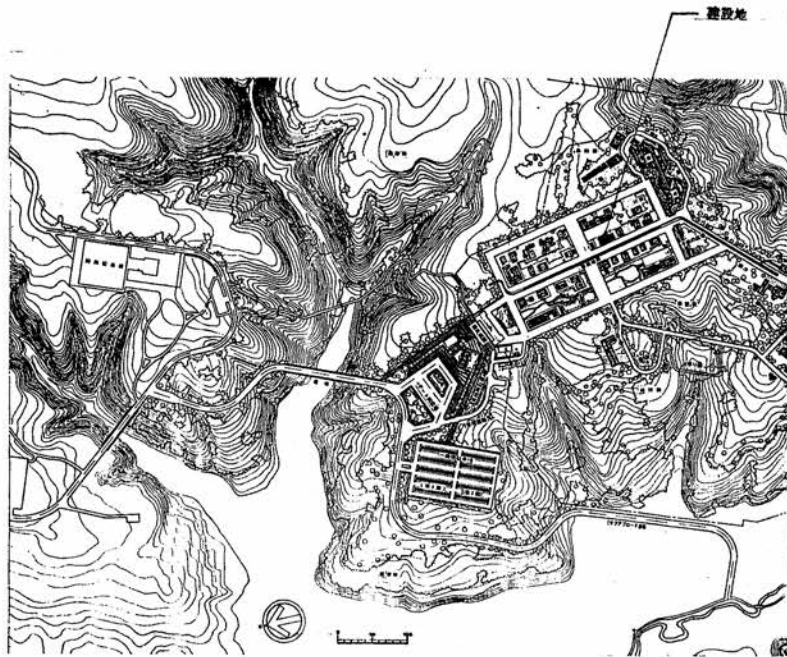


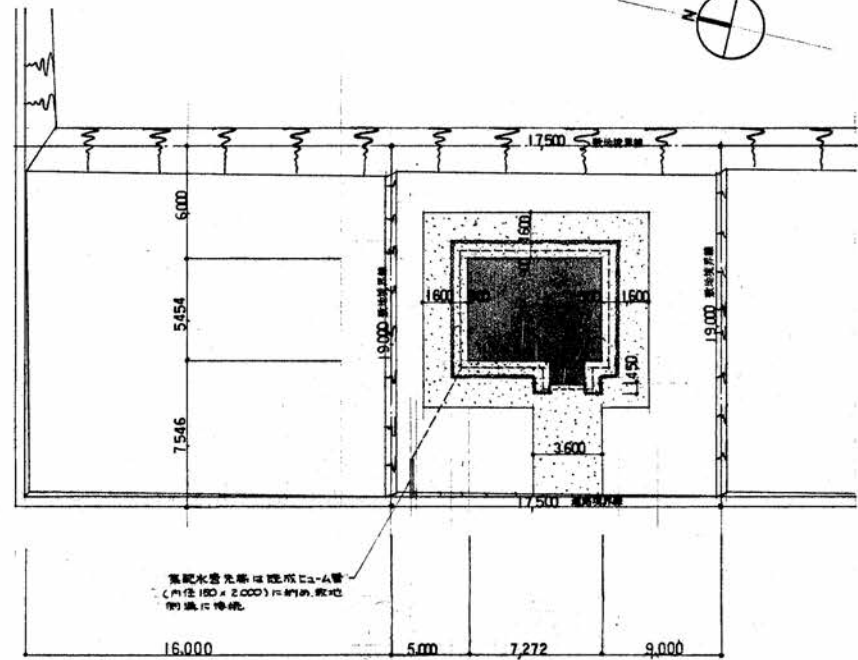
旧島歌郵便局復元工事

復元部			増築部		
図面番号	図面名	縮尺	図面番号	図面名	縮尺
A-1	工事特記仕様書		B-1	面積表・仕上表	
A-2	仕上表・特記事項		B-2	1階平面詳細図	1:50
A-3	附直見取図・面積表・配置図	1:200	B-3	2階平面詳細図	1:50
A-4	1階平面詳細図	1:50	B-4	立面図1	1:50
A-5	2階平面詳細図・屋根伏図	1:50	B-5	立面図2	1:50
A-6	立面図1	1:50	B-6	足許図	1:30
A-7	立面図2	1:50	B-7	展開図1	1:50
A-8	足許図	1:30	B-8	展開図2	1:50
A-9	断面詳細図	1:30	B-9	展開図3	1:50
A-10	開口部詳細図	1:10	B-10	天井伏図	1:50
A-11	詳細図	1:20・1:10	B-11	金具キーアラン図・器具表1	1:50
A-12	展開図1	1:50	B-12	器具表2	1:50
A-13	展開図2	1:50	B-13	器具表3	1:50
A-14	天井伏図	1:50	B-14	基礎・土台・1階床伏図	1:50
A-15	金具キーアラン図・器具表	1:50	B-15	2階床・1階小屋伏図	1:50
A-16	基礎伏図・基礎断面詳細図	1:50・1:20	B-16	2階小屋梁伏図・2階小屋伏図	1:50
A-17	1階床伏図・2階床・1階小屋伏図	1:50	B-17	軸組図1	1:50
A-18	2階小屋梁伏図・2階小屋伏図	1:50	B-18	軸組図2	1:50
A-19	軸組図1	1:50			
A-20	軸組図2	1:50			
A-21	説明板詳細図				
A-22	電気設備工事特記仕様書				
A-23	1階照明電気設備工事図・分電盤結線図	1:50			
A-24	2階照明電気設備工事図	1:50			
A-25	1階防火・火災報知設備工事図	1:50			
A-26	2階防火・火災報知設備工事図	1:50			
A-27	防火・火災報知設備系統図				
A-28	給水設備工事特記仕様書				
A-29	給水設備図	1:50			



附近見取図

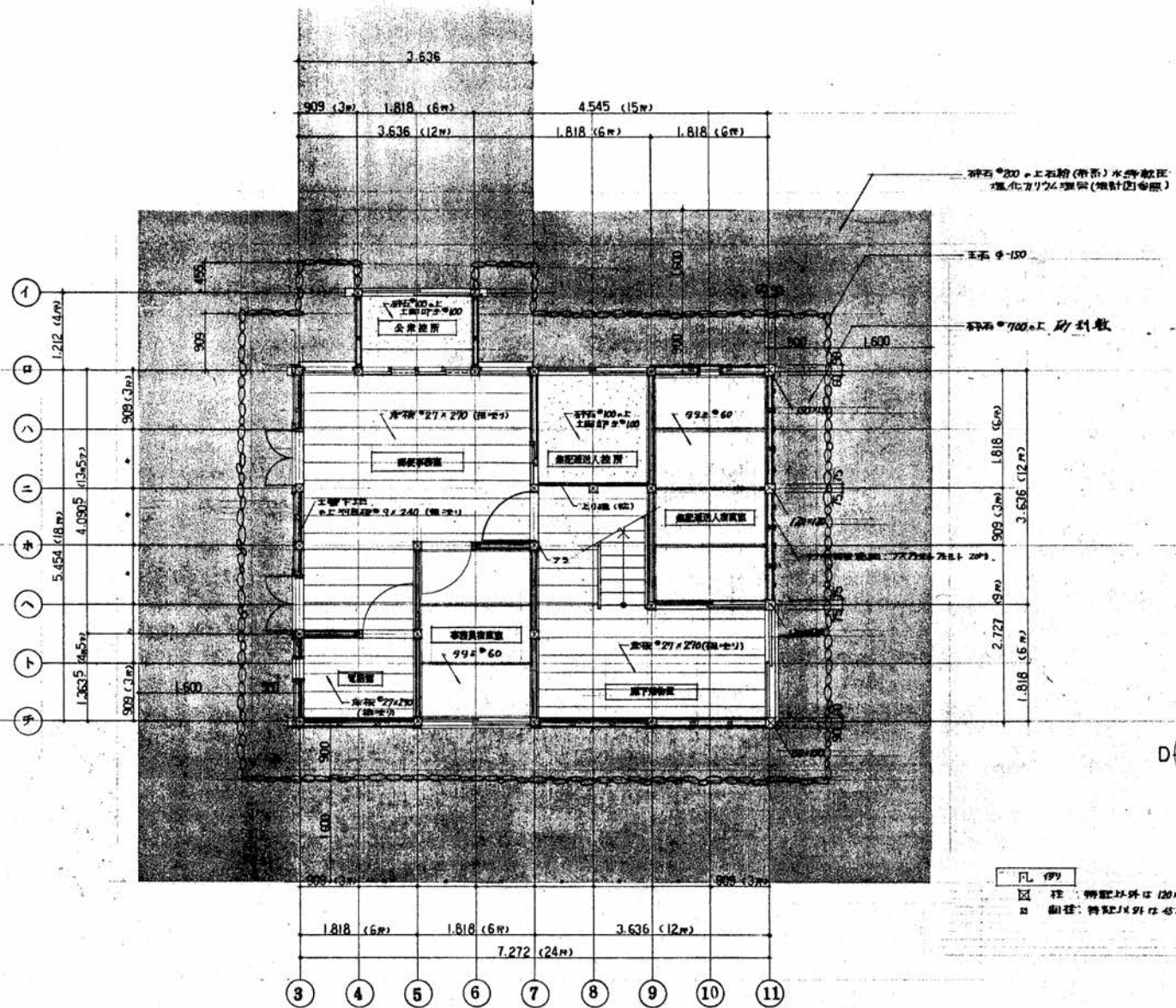
面積表		
	m ²	坪
敷地面積	332.50	100.58
建築面積	41.86	12.65
床面積	71.60	21.65
1 階	41.86	12.65
2 階	29.74	9.00



主 既設木質桁架取替、コンクリート製補木高φ40 x 200(≒) 350枚
 緑心取器 サベツ自石 150X100 x L 全長 34m
 仮囲工 養生金網仮囲工 H=1.8m 全長 100m

配置図 1:200

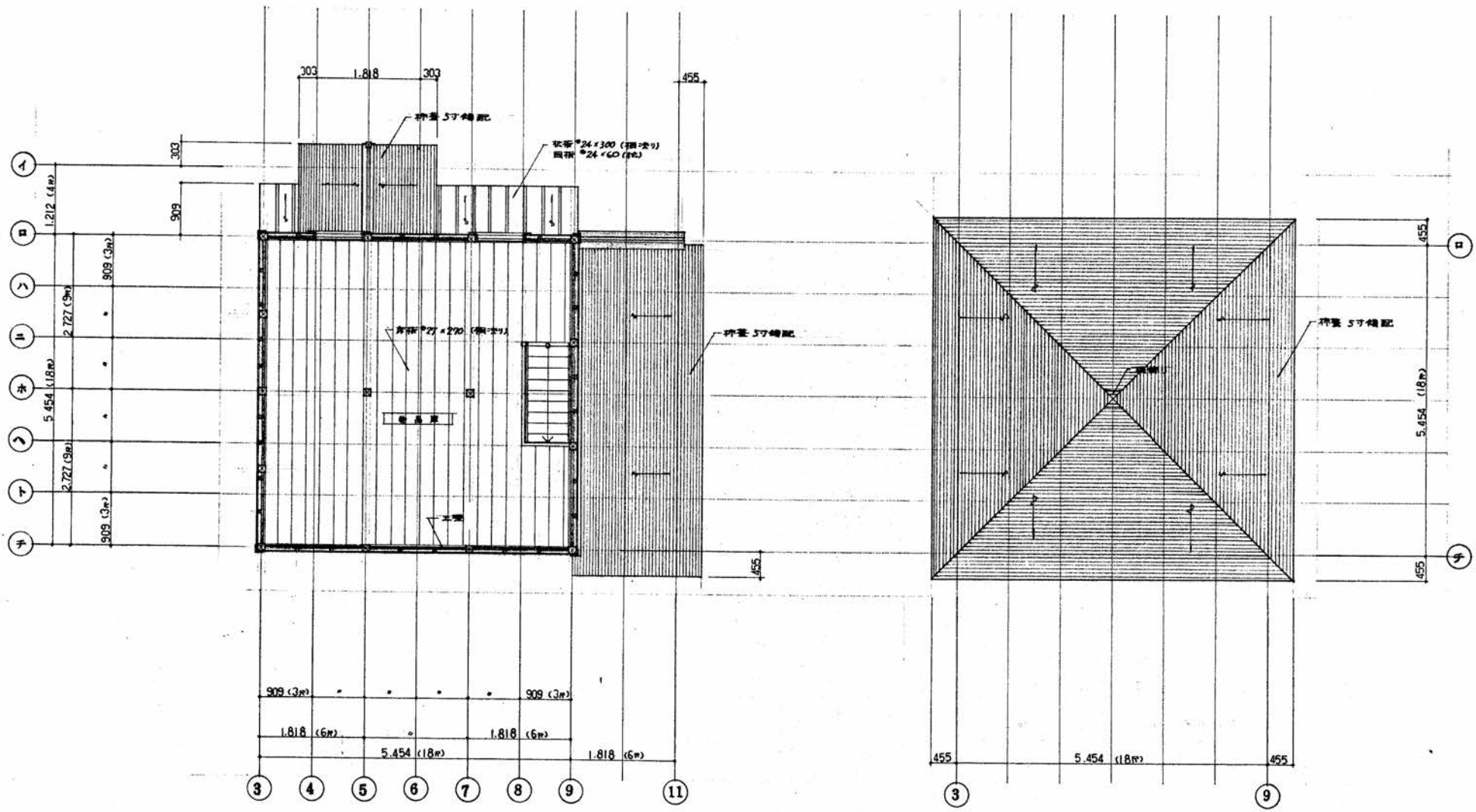
凡 例	
	雨水配水管 φ-100
	5号石φ200、φ700の上石砌(表裏)水納配管、蓋工 カワラの進入
	計画建物



FL 伊
 注: 特記以外は 20×20 で採ります
 □ 面材: 特記以外は 45×45 で採ります

1階 平面詳細図 1:50

株式会社 札幌企画設計 SAPPORO ARCHITECTS & CONSULTANTS	北海道知事登録(石)第738号	設計者 山田正則	年月日 2015	組 出	工 事 名 旧島歌郵便局復元工事 (復元工)	A29枚の内 4号	1階 平面詳細図		縮 尺 1:50
	1級建築士登録第24445号						縮尺		



2 階 平面詳細図 1 : 50

屋根伏図 1 : 50

株式会社 札幌企画設計
SAPPORO ARCHITECTS & CONSULTANTS

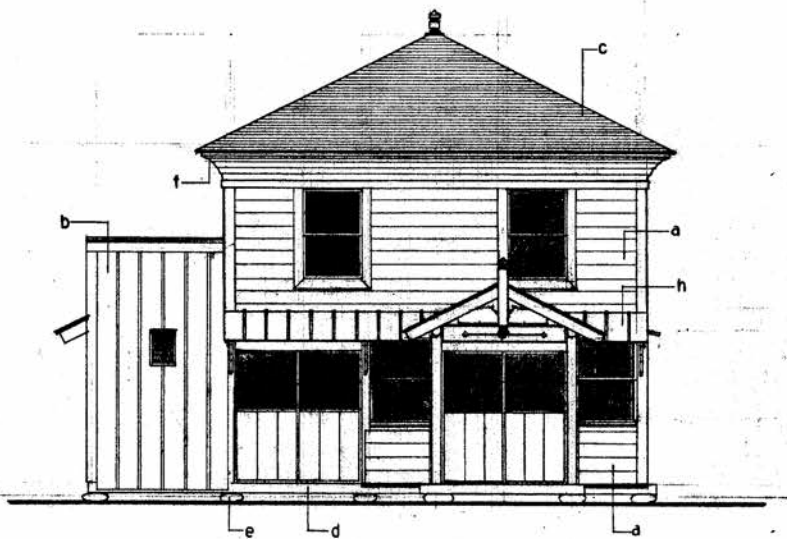
北海道知事登録(石)第738号
1級建築士登録第24445号
山田正則

設計番号
年月日 2015.02.15
招 掛
工事名

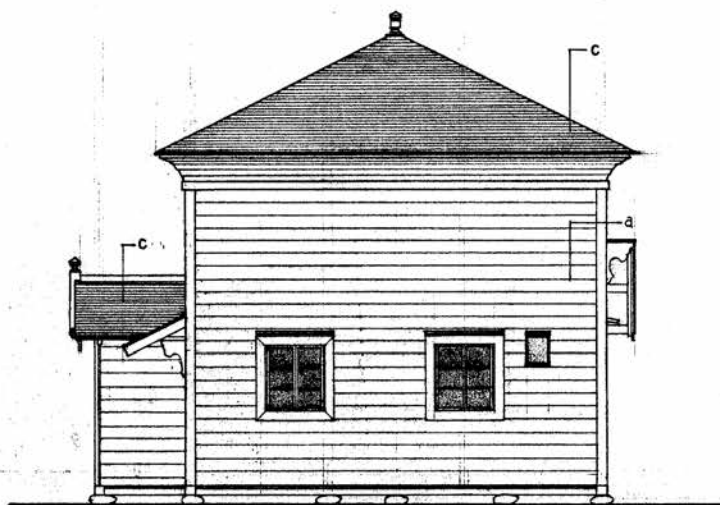
旧島歌郵便局復元工事

(夜光面)
A29枚の内
5 冊

2 階 平面詳細図
屋根伏図
1 : 50
尺



西立面圖 1:50



南立面圖 1:50

凡例

- a : 下層横張: 板 ϕ 167 $\frac{1}{2}$ x 210 (桧) 既居約170%
- b : 壁羽目板: ϕ 12 $\frac{1}{2}$ x 300 (桧) 目板: ϕ 12 $\frac{1}{2}$ x 45 (桧)
- c : 野地板 ϕ 18 $\frac{1}{2}$ x 240 / 上押等 (5寸厚配)
- d : 土台: 120 x 120 (桧)
- e : 玉石: 300 ϕ
- f : 下見板 ϕ 6 $\frac{1}{2}$ x 103
- g : カラースチ>LX ϕ 0.85 $\frac{1}{2}$ 2 $\frac{1}{2}$
- h : 庇: 板 ϕ 24 $\frac{1}{2}$ x 200 (桧) 且離: ϕ 24 $\frac{1}{2}$ x 60

株式会社 札幌企画設計
SAPPORO ARCHITECTS & CONSULTANTS

北海道知事登録(石)第738号
1級建築士登録第24445号
山田正則

設計番号

年月日

1962.15

租
当

工事名

旧島歌郵便局復元工事

(原案圖)

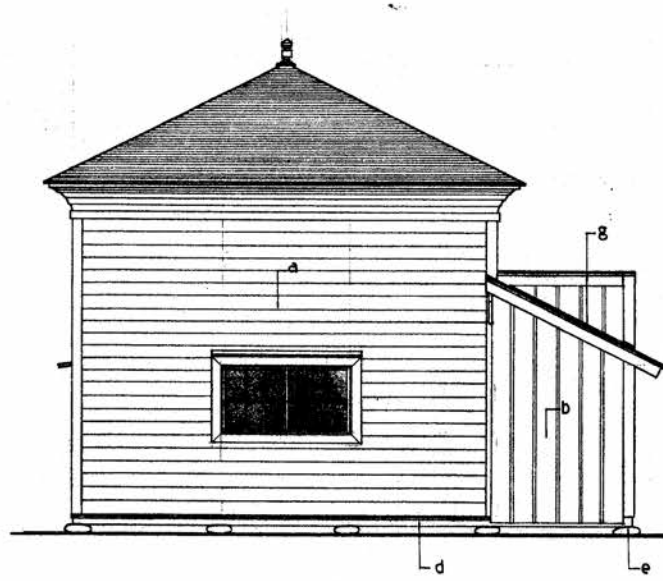
図番

A-29枚の内
6号

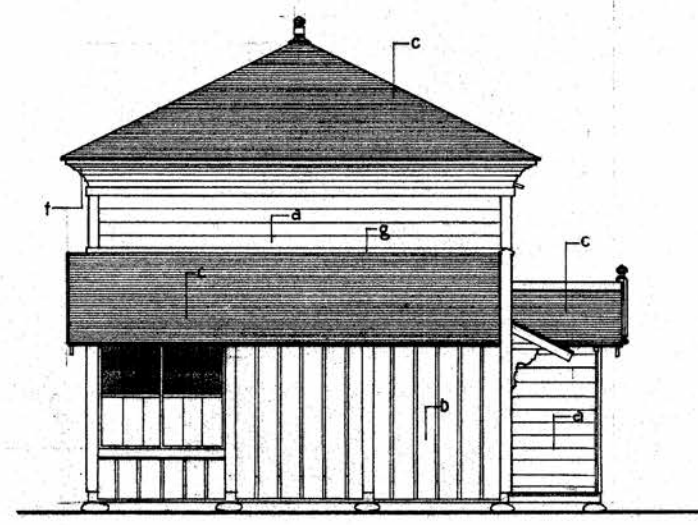
図名

立面圖 1


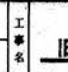
縮尺 1:50



東立面図 1:50



北立面図 1:50

株式会社 札幌企画設計 SAPPORO ARCHITECTS & CONSULTANTS	北海道知事登録(石)第738号	設計番号	年月日 S.60.2.15	担当	 	工事名 旧島歌郵便局復元工事	(優先図) A-29枚の内 7枚	立面図 2	縮尺 1:50
	1級建築士登録第24445号							山田正則 