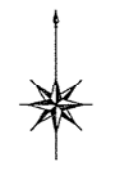
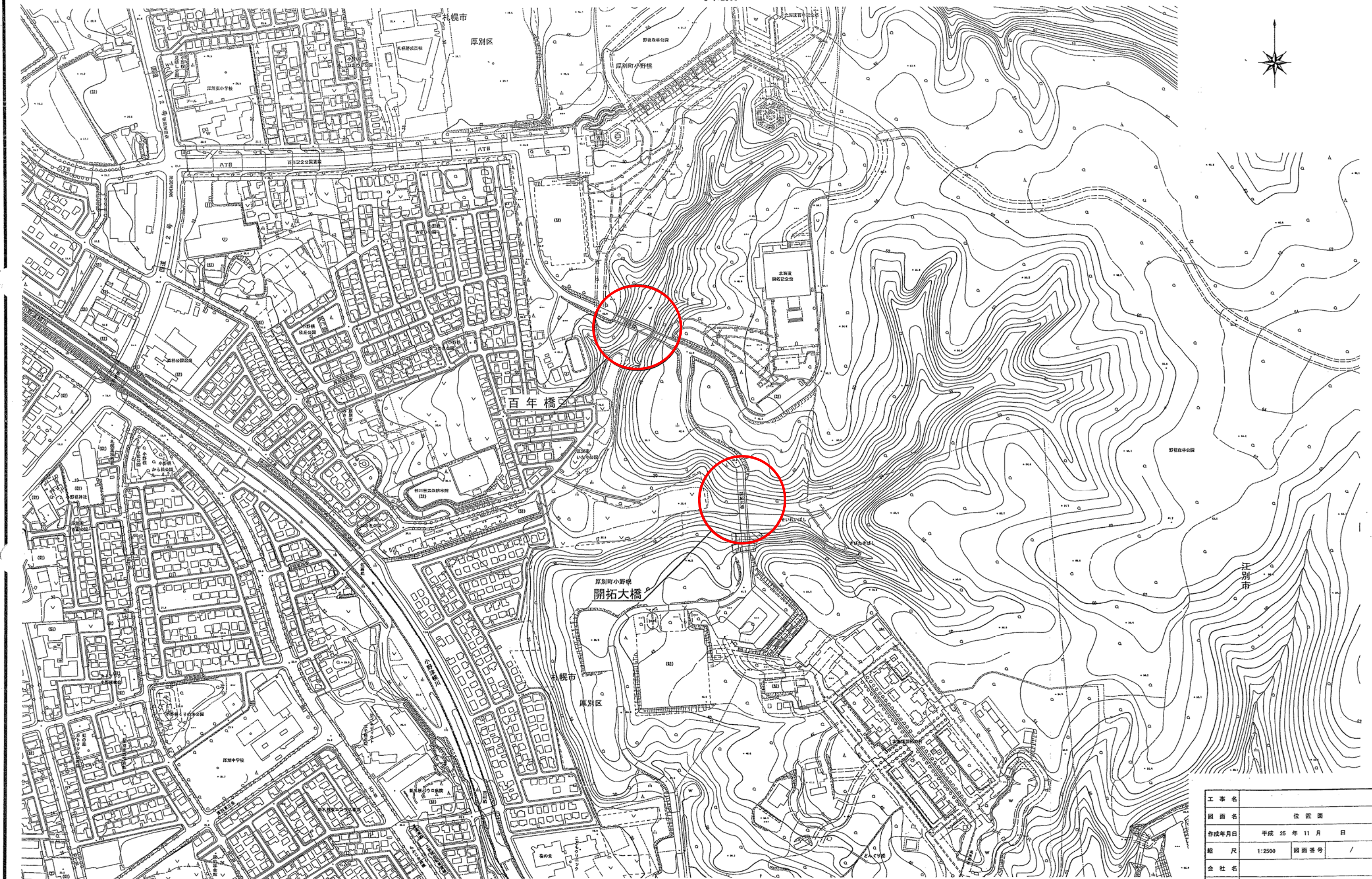


# 位置図

S=1:2500

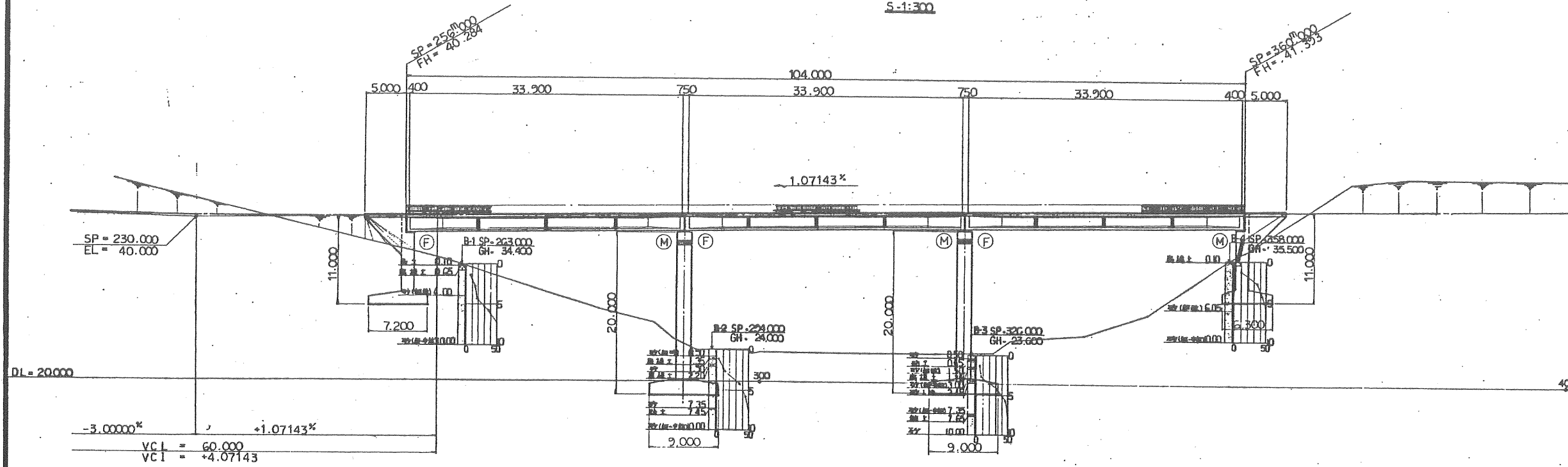


工事名			
図面名	位置図		
作成年月日	平成 25 年 11 月 日		
縮尺	1:2500	図面番号	/
会社名			
事業所名	北海道開拓記念館		



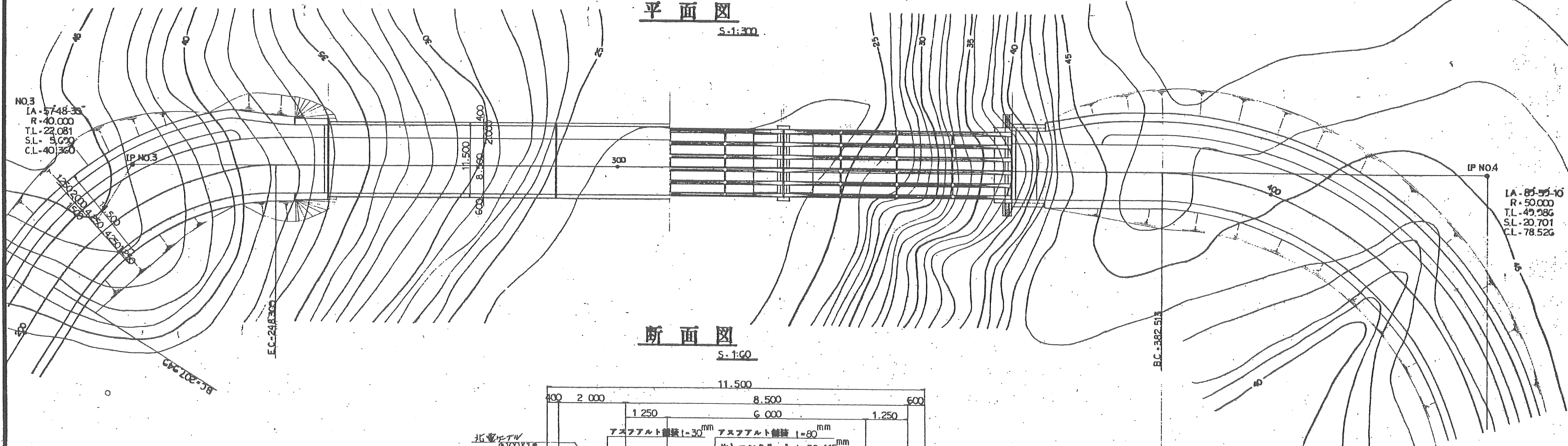
側面図

S-1:300



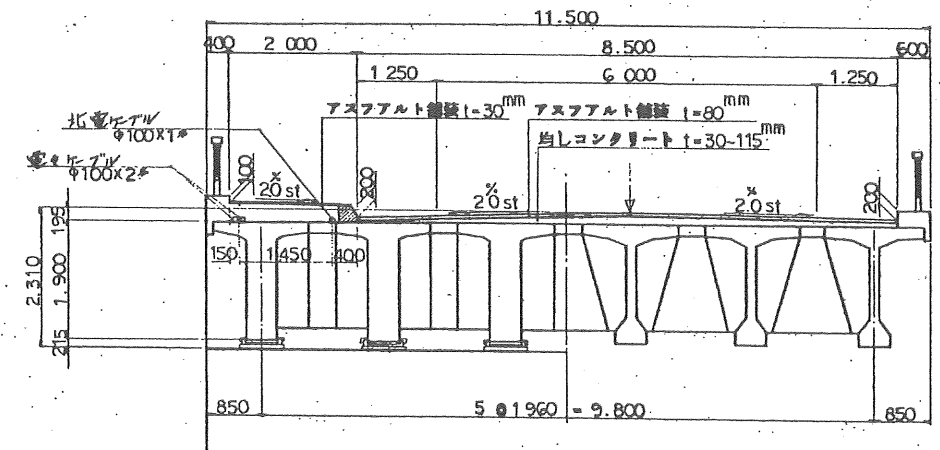
平面図

S-1:300



断面図

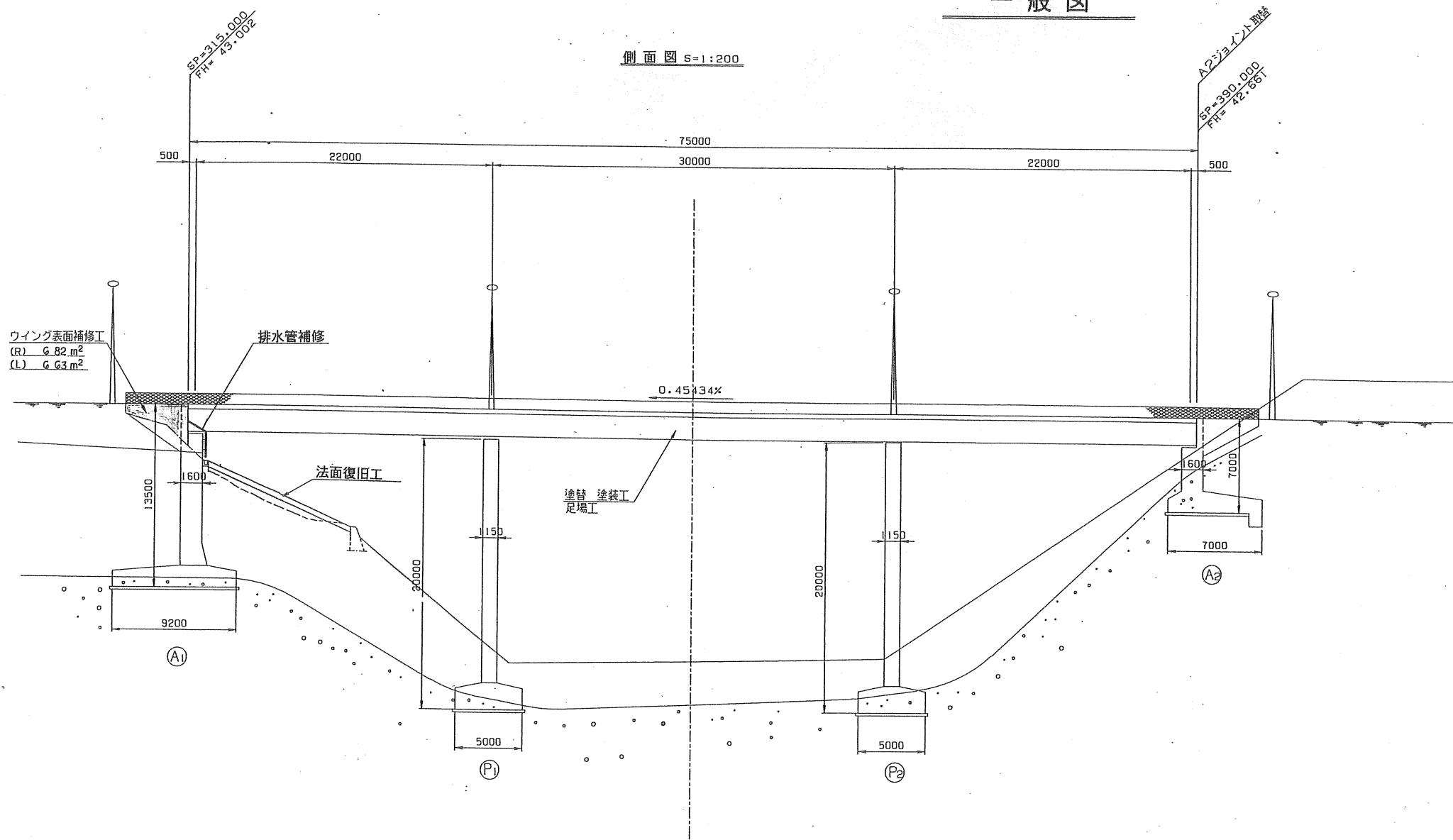
S-1:60



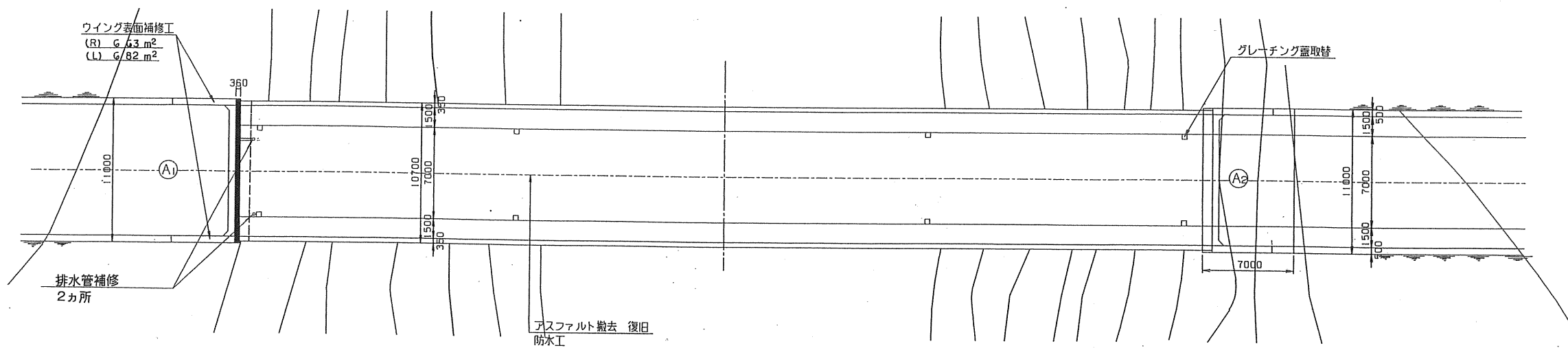
年度	昭和54年度
路線名	
工事名	開拓の村橋梁新設工事
図面名	一般図
縮尺	図示 図面番号 1/19
設計年月日	昭和 年 月 日
北海道 野幌森林公園事務所	

一般図

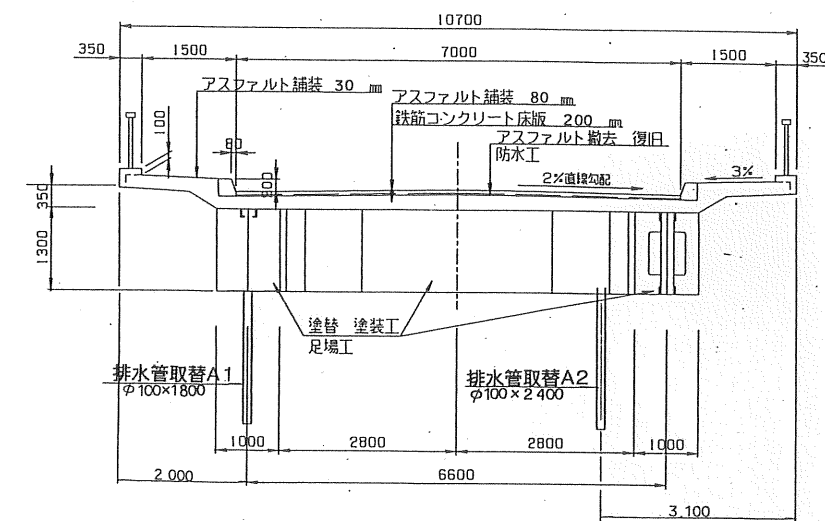
側面図 S=1:200



平面図 S=1:200



断面図 S=1:60



工種一覧表

工種	単位	数量
塗 装	m <sup>2</sup>	1032.0
ウイング表面補修工	m <sup>2</sup>	113.4
防 水	m <sup>2</sup>	521.4
ジョイント取替工	式	1
仮設足場工	式	1
法面復旧工	式	1
グレーチング蓋取替	式	1
排水管補修	式	1

年 度	平成 11 年度
路 線 名	
工 事 名	百年樹予備点検
図 面 名	一 般 図
縮 尺	図 示 図面番号 1/6
設 計 者	
北海道野幌森林公園事務所	